

КОНТАКТИ

Спеціальність:
124 "Системний аналіз"

Кафедра
"Інформаційні системи
та мережі"

Інститут комп'ютерних наук
та інформаційних технологій
(ІКНІ)

Національний університет
"Львівська політехніка"

вул. Митрополита Андрея,
5, 4-й навчальний корпус

Тел.: +38 (032) 258-25-38
e-mail: icm.ikni@gmail.com

SCAN FOR
MORE INFO



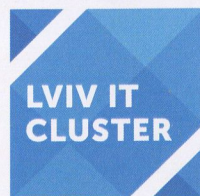
ПРО НАС

Львівська політехніка ще з перших років свого існування зарекомендувала себе як потужний осередок науки і освіти в Європі, генератор технічних ідей та винаходів. Цей престиж здобувався працею багатьох поколінь викладачів, професорів, науковців.

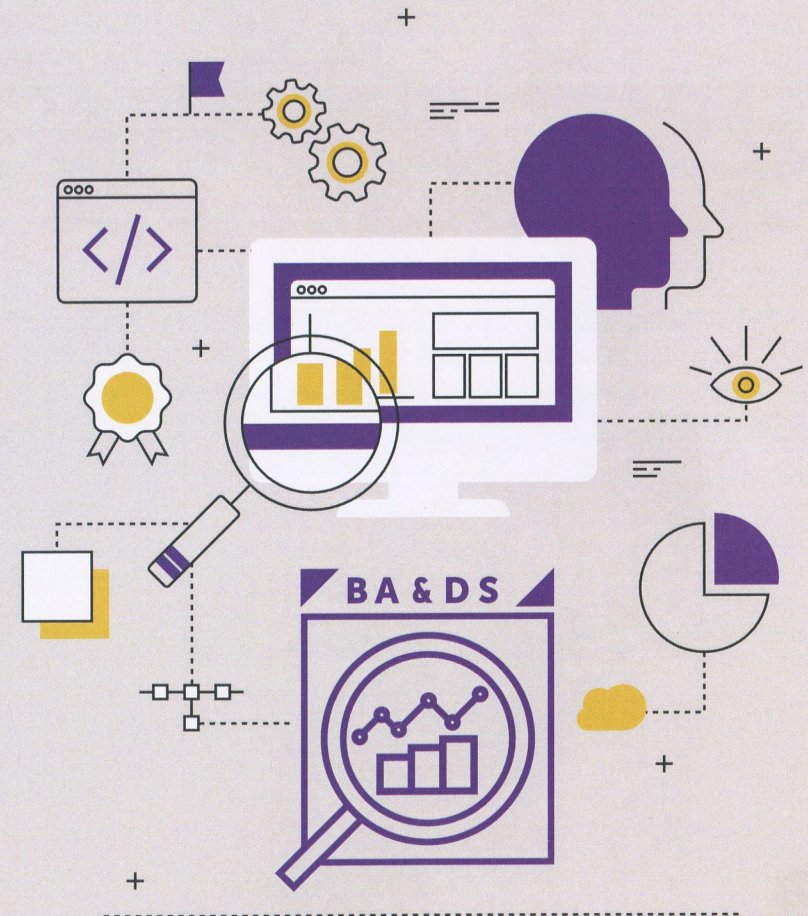
Львівський ІТ Кластер - це спільнота провідних компаній у галузі інформаційних технологій, які спільно із університетами та міською владою розвивають галузь ІТ в місті.

Наша ціль - готувати профільних спеціалістів із практичними знаннями сфери, стажуванням в ІТ-компаніях, професійною англійською та майбутнім в ІТ-бізнесі. Завдяки спільній роботі учасників Львівського ІТ Кластеру та Національного університету "Львівська Політехніка", ми запускаємо бакалаврську програму "Business Analytics & Data Science".

За підтримки:



BUSINESS ANALYTICS & DATA SCIENCE



ba-ds.lviv.ua

ЩО ТАКЕ СИСТЕМНИЙ АНАЛІЗ?

Системний аналіз – це вміння бачити картину світу в цілому та в деталях одночасно, відслідковувати зв'язки між об'єктами, розуміти причини та наслідки подій.

Системний аналітик – одна з новітніх професій, що базується на ІТ-технологіях та математичному моделюванні. Системний аналітик завдяки своїй універсальній підготовці здатен вирішувати проблеми і завдання високого рівня в будь-яких сферах діяльності людини.



ОСОБЛИВОСТІ НАВЧАННЯ

Перші два курси відбуватиметься спільне навчання. Починаючи з третього курсу студенти можуть обрати один з 3-х напрямків: Business Analysis (BA) та Business Intelligence (BI), Data Science (DS).

Business Analysis (BA)

Business Analysis - це виявлення, дослідження та вирішення бізнес-проблем замовника.

Business Intelligence (BI)

Business intelligence - це методи та засоби для перекладу неопрацьованої інформації в розумну, зручну форму, які використовуються для бізнес-аналізу.

Data Science (DS)

Data Science - це наука про методи аналізу даних та отримання з них важливої інформації та знань.

“**Ми поєднали практичність, орієнтацію на бізнес та працевлаштування в успішних компаніях.**”

Степан Веселовський
CEO Львівського ІТ Кластеру

ЧОМУ “BUSINESS ANALYTICS & DATA SCIENCE”:

Сучасні методи навчання (он-лайн курси, практика в ІТ-компаніях, залучення ІТ-експертів для проведення лекцій, лабораторних і практичних занять)

Частина навчання проходить англійською мовою

Більшість предметів в навчальній програмі – це цілком нові дисципліни, зорієнтовані на потреби ринку

По завершенню навчання студенти програми будуть досконало володіти сучасними мовами та засобами програмування, а також потужними прикладними програмами, що дозволить з урахуванням прикладної математичної підготовки успішно конкурувати з випускниками інших освітніх напрямів комп'ютерного профілю.

БАКАЛАВРСЬКА ПРОГРАМА “BUSINESS ANALYTICS & DATA SCIENCE” - ЦЕ:

Якісні знання

Навчальний план для програми створений фахівцями ІТ-галузі і викладачами Національного університету “Львівська політехніка” та орієнтований на підготовку фахівців широкого профілю для участі в різноманітних сферах діяльності.

Сучасні технології

Окрім загальних дисциплін студенти вивчатимуть інтелектуальний аналіз даних, методи оперативного аналізу даних, бізнес-аналіз та моделювання бізнес-процесів.

Практичні навички

Студенти працюватимуть над реальними проектами уже з першого курсу.

